

3-1 高精確度且可得大電流之 電壓—電流轉換電路

2SC1815, 2SK30A, TL071

此電路是將輸出電流 $I_{out}$ 流過基準電阻 $R$ ，電壓降 $I_{out} \cdot R$ 通常與輸入電壓 $V_{in}$ 相等地那樣加上負回授（圖3-1），因此， $I_{out} = V_{in} / R$ 。

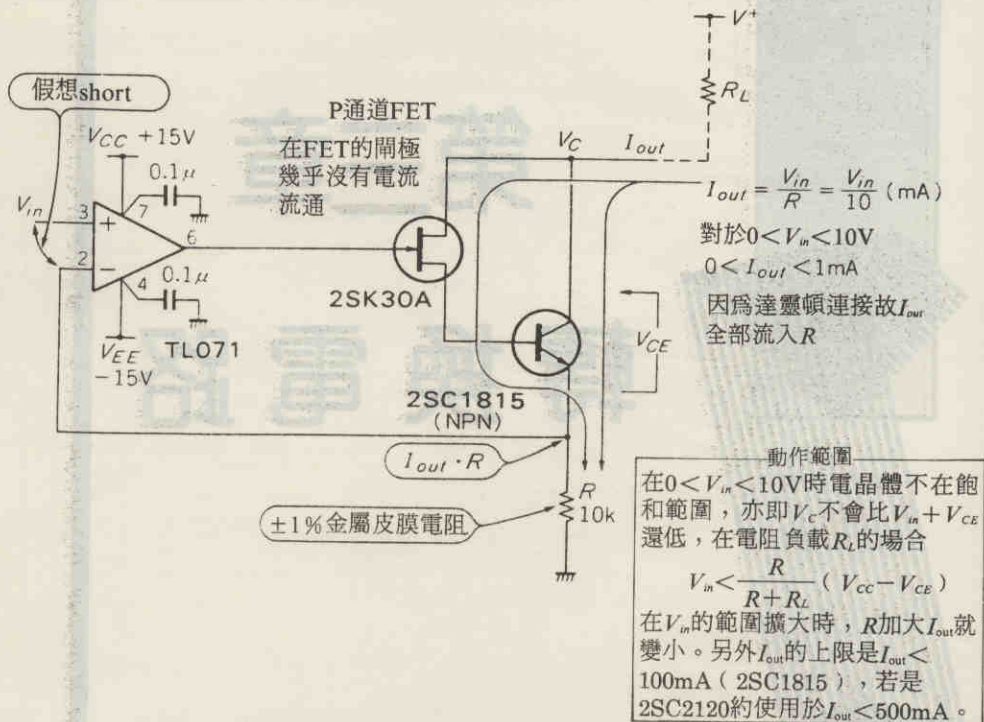


圖3-1 吸入型電壓—電流轉換電路

FET與電晶體為達靈頓（Darlington）連接，可得到高精確度且大的輸出電流，在精確度可以較低的場合是用電晶體1級就夠了。另外輸出電流可以較小的場合是以FET 1級就夠了。若輸出電流希望較大時是將電晶體