





晶發科技有限公司  
**GI FAR TECHNOLOGY CO.,LTD**

No. 11, Lane 249, Sec. 2, Chung Shan Rd., Shulin City, Taipei Hsien, Taiwan, R.O.C.

## SPECIFICATIONS

**CUSTOMER :** \_\_\_\_\_  
**SAMPLE CODE :** **GFE144032B-YPOE-01**  
**DRAWIG NO. :** \_\_\_\_\_  
**DATE :** **2009.03.12**  
**CERTIFICATION :** **ROHS**

Customer Sign	Sales Sign	Approved By	Prepared By
			

晶發科技有限公司  
**GI FAR TECHNOLOGY CO.,LTD**

台北縣樹林市中山路二段 249 巷 11 號  
No. 11, Lane 249, Sec. 2, Chung Shan Rd., Shulin City, Taipei Hsien, Taiwan, R.O.C.  
TEL: +886-2-2680-7766 FAX: +886-2-2668-8378





# 晶發科技有限公司 GI FAR TECHNOLOGY CO.,LTD

No. 11, Lane 249, Sec. 2, Chung Shan Rd., Shulin City, Taipei Hsien, Taiwan, R.O.C.

## CONTENTS

1. Precautions in use of LCM
2. Mechanical Specifications
3. Backlight Characteristic
4. Absolute Maximum Ratings
5. DC Electrical Characteristics
6. Optical Characteristics
7. InterfacePin Description
8. Reliability
9. Timing Characteristics
10. Display Command
11. Circuit Block Diagram
12. LCM Dimension
13. Font Code Table



## 1. Precautions in use of LCM

### 1.1 Use Modules

1. When modules switch on or off, after accessing positive supply power with  $5\pm 0.5$  voltage, then input signal levels, if signal levels input before supply power becomes stable or switches off, IC circuits off, modules will be damaged, as a result, modules will be damaged.
2. Dot matrix modules are high path-number LCDs, they are largely related to the contrast, view angle, driving voltage when displaying, so you should adjust it to get best contrast and view angle, if it is too high, not only displays are effected, but also let life shorted.
3. When using under regulated working temperature below, the display responsiveness is too slow, when using under regulated temperature above, whole display surface turns dark, this is not damaged, when the temperature returns normal, all displays become normal

### 1.2 Module storage

1. Storing temperature:  $-30\sim+80^{\circ}\text{C}$
2. Place in dark sites to avoid strong lights
3. Don't place other thing on their surfaces
4. Packaged in polyer materials (with anti-static electricity layers) and sealed

### 1.3 Soldering

1. Iron head temperature:  $280\pm 10^{\circ}\text{C}$
2. Soldering time:  $<3-4\text{S}$
3. Soldering material: eutectic nature, low melting point
4. Don't use acid solder
5. Soldering don't repeat above 3 times



## 2. Mechanical Specifications

Item	Value	Unit
Number of dots	144X32	Dot
Dot size	0.39X0.39	mm
Dot pitch	0.42X0.42	mm
Module dimension	84(W)X44(H)X12.5(T)	mm
Viewing Area	65(W)X16(H)	mm
Active Area	60.45(W) X 13.41(H)	mm
Duty	1/33	-
Bias	1/6	-
Viewing direction	6 O'clock	-
Lcd type	STN YELLOW-GREEN TRANSFLECTIVE/POSITIVE	-
Controller	ST7920-0A	
Backlight	YELLOW-GREEN	-
Module	No Connector	
Remark		



### 3. Backlight Characteristic

#### 3.1 Electrical / optical specifications

Ta = 25°C

Item	Symbol	Condition	Min.	Typ.	Max.	Unit
Forward voltage	$V_f$	If=120mA, Yellow Green	3.8	4.2	4.4	V
*Luminous Intensity	$I_v$	If=120mA, Yellow Green	80	120	--	cd/m <sup>2</sup>
Peak Emission Wavelength	$\lambda_P$	If=120mA, Yellow Green	567	572	577	nm
Spectrum Radiation Bandwidth	$\Delta\lambda$	If=120mA, Yellow Green	--	20	--	nm
Reverse Current	$I_R$	VR=8V, Yellow Green	--	--	0.2	mA

Note: \* Please refer to CIE 1931 Chromaticity diagram.

#### 3.2 LED Maximum Operating Range

Item	Symbol	Yellow-Green	Unit
Power Dissipation	$P_{AD}$	528	mW
Forward Current	$I_F$	120	mA
Reverse Voltage	$V_R$	5	V

### 4. Absolute Maximum Ratings

Item	Symbol	Conditions	Min.	Max.	Unit
Power supply Voltage	VDD	-	-0.3	5.5	V
Input voltage	VIN	-	-0.3	VDD+0.3	V
Operating temperature	TOPR	-	-20	70	°C
Storage temperature	TSTG	-	-30	80	°C
Static electricity	Be sure that you are grounded when handing LCM				

**Notes:** 1. Exceeding the absolute maximum ratings may cause permanent damage to the device. Functional operation under these conditions is not implied.



## 5. DC Electrical Characteristics

Symbol	Characteristics	Test Condition	Min.	Typ.	Max.	Unit
$V_{DD}$	Operating Voltage	-	4.5	-	5.5	V
$V_{LCD}$	LCD Voltage	$V_0-V_{SS}$	3.0	-	7	V
$I_{CC}$	Power Supply Current	$f_{OSC} = 540KHz, V_{DD}=5V$ $R_f=33K\Omega$	-	0.45	0.75	mA
$V_{IH1}$	Input High Voltage (Except OSC1)	-	$0.7V_{DD}$	-	$V_{DD}$	V
$V_{IL1}$	Input Low Voltage (Except OSC1)	-	-0.3	-	0.6	V
$V_{IH2}$	Input High Voltage (OSC1)	-	$V_{DD}-1$	-	$V_{DD}$	V
$V_{IL2}$	Input Low Voltage (OSC1)	-	-	-	1.0	V
$V_{OH1}$	Output High Voltage (DB0 - DB7)	$I_{OH} = -0.1mA$	$0.8V_{DD}$	-	$V_{DD}$	V
$V_{OL1}$	Output Low Voltage (DB0 - DB7)	$I_{OL} = 0.1mA$	-	-	0.4	V
$V_{OH2}$	Output High Voltage (Except DB0 - DB7)	$I_{OH} = -0.04mA$	$0.8V_{DD}$	-	$V_{DD}$	V
$V_{OL2}$	Output Low Voltage (Except DB0 - DB7)	$I_{OL} = 0.04mA$	-	-	$0.1V_{DD}$	V
$I_{LEAK}$	Input Leakage Current	$V_{IN} = 0V \text{ to } V_{DD}$	-1	-	1	$\mu A$
$I_{PUP}$	Pull Up MOS Current	$V_{DD} = 5V$	75	80	85	$\mu A$

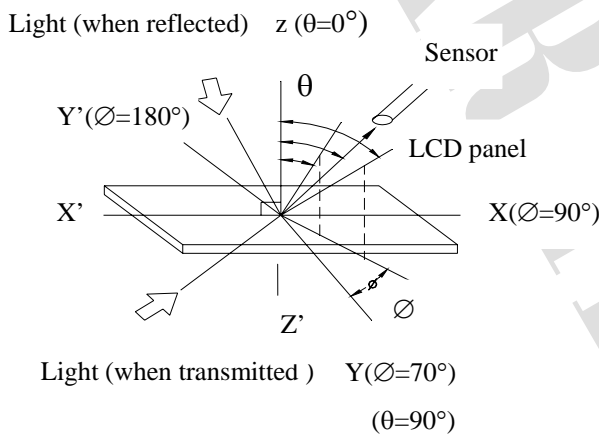


### 6. Optical Characteristics

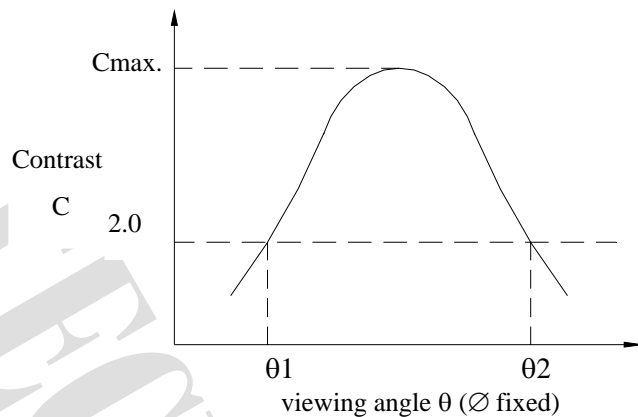
1/33 duty, 1/6 bias,  $V_{opr}=5.8V$ ,  $T_a=25^\circ C$

Item	Symbol	Conditions	Min.	Typ.	Max	Reference
Viewing angle	$\theta$	$C > 2.0, \phi = 0^\circ C$	$30^\circ$	-	-	Notes 1 & 2
Contrast	C	$\theta = 5^\circ, \phi = 0^\circ$	3.0	-	-	Note 3
Response time(rise)	$t_{on}$	$\theta = 5^\circ, \phi = 0^\circ$	-	-	260ms	Note 4
Response time(fall)	$t_{off}$	$\theta = 5^\circ, \phi = 0^\circ$	-	-	380ms	Note 4

Note 1: Definition of angles  $\theta$  and  $\phi$



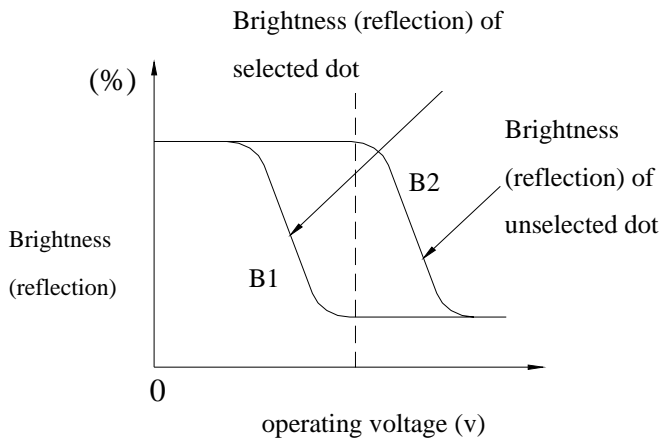
Note 2: Definition of viewing angles  $\theta_1$  and  $\theta_2$



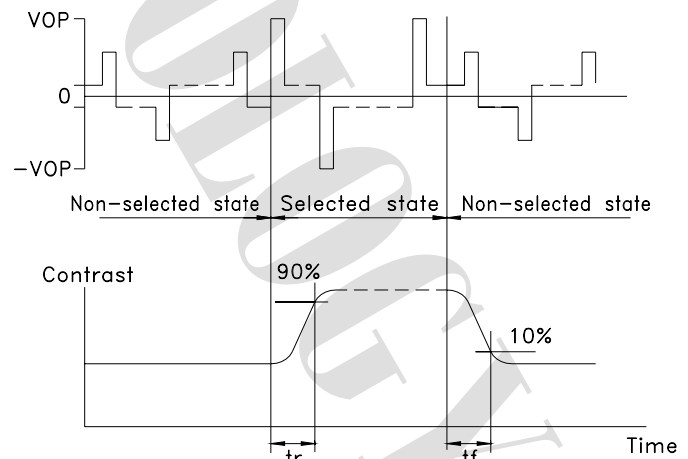
Note : Optimum viewing angle with the naked eye and viewing angle  $\theta$  at  $C_{max}$ . Above are not always the same

Note 3: Definition of contrast C

$$C = \frac{\text{Brightness (reflection) of unselected dot (B2)}}{\text{Brightness (reflection) of selected dot (B1)}}$$



Note 4: Definition of response time



Note: Measured with a transmissive LCD panel which is displayed  $1 \text{ cm}^2$

$V_{opr}$  : Operating voltage  
 $t_{on}$  : Response time (rise)

$f_{FRM}$  : Frame frequency  
 $t_{off}$  : Response time (fall)





## 7. Interface Pin Description

NO.	Symbol	Function
1	VSS	Ground (0V)
2	VDD	Power supply for Logic circuit
3	NC	NC
4	RS	Data / Instruction select
5	R/W	Read / Write select
6	E	Enable signal
7-14	DB0-DB7	Data Bus line
15	LED A	Power supply for LED
16	LED K	Power supply for LED



## 8. RELIABILITY

Test item	Test condition	Evaluation and assessment
Operation at high temperature and humidity	40 °C±2 °C 90%RH for 500hours	No abnormalities in functions* and appearance**
Operation at high temperature	50 °C±2 °C for 500 hours	No abnormalities in functions* and appearance**
Heat shock	-20± ~ +70 °C Left for 1 hour at each temperature, transition time 5 min, repeated 10times	No abnormalities in functions* and appearance**
Low temperature	-0±2 °C for 500 hours	No abnormalities in functions* and appearance**
Vibration	Sweep for 1 min at 10 Hz, 55Hz, 10Hz, amplitude 1.5mm 2 hrs each in the X,Y and Z directions	No abnormalities in functions* and appearance**
Drop shock	Dropped onto a board from a height of 10cm	No abnormalities in functions* and appearance**

\* Dissipation current, contrast and display functions

\*\* Polarizing filter deterioration, other appearance defects

### 8.1 Liquid crystal panel service life

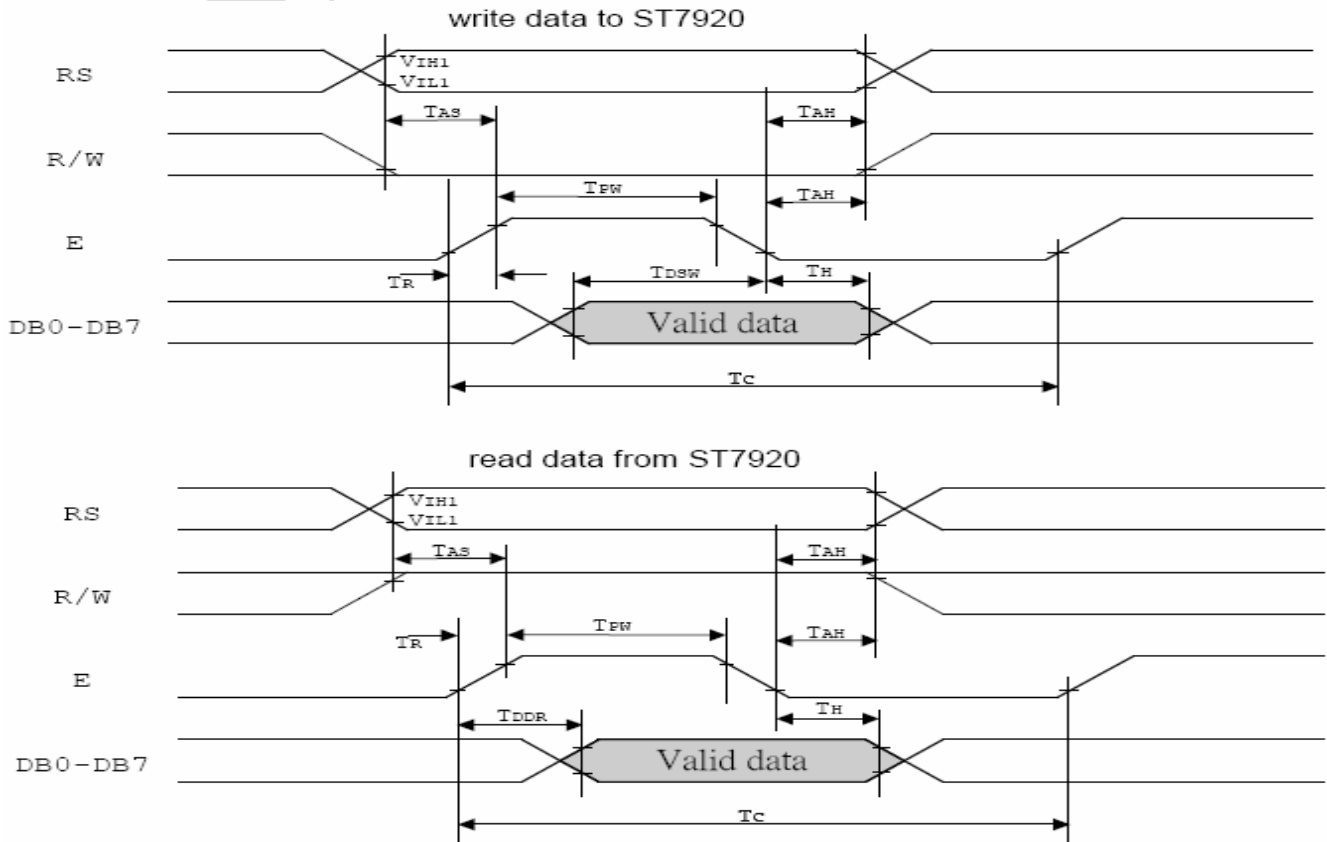
100,000 hours minimum at 25 °C±10 °C

### 8.2 Definition of panel service life

- Contrast becomes 30% of initial value
- Current consumption becomes three times higher than initial value
- Remarkable alignment deterioration occurs in LCD cell layer
- Unusual operation occurs in display functions



### 9. Timing Characteristics



Symbol	Characteristics	Test Condition	Min.	Typ.	Max.	Unit
<i>Internal Clock Operation</i>						
f <sub>OSC</sub>	OSC Frequency	R = 33KΩ	480	540	600	KHz
<i>External Clock Operation</i>						
f <sub>EX</sub>	External Frequency	-	480	540	600	KHz
	Duty Cycle	-	45	50	55	%
T <sub>R</sub> , T <sub>F</sub>	Rise/Fall Time	-	-	-	0.2	μs
<i>Write Mode (Writing data from MPU to ST7920)</i>						
T <sub>C</sub>	Enable Cycle Time	Pin E	1200	-	-	ns
T <sub>PW</sub>	Enable Pulse Width	Pin E	140	-	-	ns
T <sub>R</sub> , T <sub>F</sub>	Enable Rise/Fall Time	Pin E	-	-	25	ns
T <sub>AS</sub>	Address Setup Time	Pins: RS, RW, E	10	-	-	ns
T <sub>AH</sub>	Address Hold Time	Pins: RS, RW, E	20	-	-	ns
T <sub>DSW</sub>	Data Setup Time	Pins: DB0 - DB7	40	-	-	ns
T <sub>H</sub>	Data Hold Time	Pins: DB0 - DB7	20	-	-	ns
<i>Read Mode (Reading Data from ST7920 to MPU)</i>						
T <sub>C</sub>	Enable Cycle Time	Pin E	1200	-	-	ns
T <sub>PW</sub>	Enable Pulse Width	Pin E	140	-	-	ns
T <sub>R</sub> , T <sub>F</sub>	Enable Rise/Fall Time	Pin E	-	-	25	ns
T <sub>AS</sub>	Address Setup Time	Pins: RS, RW, E	10	-	-	ns
T <sub>AH</sub>	Address Hold Time	Pins: RS, RW, E	20	-	-	ns
T <sub>DDR</sub>	Data Delay Time	Pins: DB0 - DB7	-	-	100	ns
T <sub>H</sub>	Data Hold Time	Pins: DB0 - DB7	20	-	-	ns



## 10. Display Command

### Instruction set 1: (RE=0: basic instruction)

Ins	code										Description	Exec time (540KHZ)
	RS	RW	DB7	DB6	DB5	DB4	DB3	DB2	DB1	DB0		
CLEAR	0	0	0	0	0	0	0	0	0	1	Fill DDRAM with "20H", and set DDRAM address counter (AC) to "00H"	1.6 ms
HOME	0	0	0	0	0	0	0	0	0	1 X	Set DDRAM address counter (AC) to "00H", and put cursor to origin ; the content of DDRAM are not changed	72us
ENTRY MODE	0	0	0	0	0	0	0	0	1	I/D S	Set cursor position and display shift when doing write or read operation	72us
DISPLAY ON/OFF	0	0	0	0	0	0	0	1	D	C B	D=1: display ON C=1: cursor ON B=1: blink ON	72 us
CURSOR DISPLAY CONTROL	0	0	0	0	0	1	S/C	R/L	X	X	Cursor position and display shift control ; the content of DDRAM are not changed	72 us
FUNCTION SET	0	0	0	0	1	DL	X	0	X	X	DL=1 8-BIT interface DL=0 4-BIT interface <u>RE=1: extended instruction</u> <u>RE=0: basic instruction</u>	72 us
SET CGRAM ADDR.	0	0	0	1	AC5	AC4	AC3	AC2	AC1	AC0	Set CGRAM address to address counter (AC) <u>Make sure that in extended instruction SR=0 (scroll or RAM address select)</u>	72 us
SET DDRAM ADDR.	0	0	1	0	AC5	AC4	AC3	AC2	AC1	AC0	Set DDRAM address to address counter (AC) AC6 is fixed to 0	72 us
READ BUSY FLAG (BF) & ADDR.	0	1	BF	AC6	AC5	AC4	AC3	AC2	AC1	AC0	Read busy flag (BF) for completion of internal operation, also Read out the value of address counter (AC)	0 us
WRITE RAM	1	0	D7	D6	D5	D4	D3	D2	D1	D0	Write data to internal RAM (DDRAM/CGRAM/GDRAM)	72 us
READ RAM	1	1	D7	D6	D5	D4	D3	D2	D1	D0	Read data from internal RAM (DDRAM/CGRAM/GDRAM)	72 us



# 晶發科技有限公司 GI FAR TECHNOLOGY CO.,LTD

No. 11, Lane 249, Sec. 2, Chung Shan Rd., Shulin City, Taipei Hsien, Taiwan, R.O.C.

## Instruction set 2: (RE=1: extended instruction)

Inst.	code										description	Exec. time (540KHZ)
	RS	RW	DB7	DB6	DB5	DB4	DB3	DB2	DB1	DB0		
STAND BY	0	0	0	0	0	0	0	0	0	1	Enter stand by mode, any other instruction can terminate (Com1..32 halted)	72 us
SCROLL or RAM ADDR. SELECT	0	0	0	0	0	0	0	0	0	1 SR	SR=1: enable vertical scroll position SR=0: enable CGRAM address( <u>basic instruction</u> )	72 us
REVERSE	0	0	0	0	0	0	0	0	1	R1 R0	Select 1 out of 4 line ( in DDRAM) and decide whether to reverse the display by toggling this instruction <b>R1,R0 initial value is 00</b>	72 us
EXTENDED FUNCTION SET	0	0	0	0	1	DL	X	1	RE	G 0	DL=1 8-BIT interface DL=0 4-BIT interface <u>RE=1: extended instruction set</u> <u>RE=0: basic instruction set</u> G=1 :graphic display ON G=0 :graphic display OFF	72 us
SET IRAM or SCROLL ADDR	0	0	0	1	AC5	AC4	AC3	AC2	AC1	AC0	SR=1: AC5~AC0 the address of vertical scroll	72 us
SET GRAPHIC RAM ADDR.	0	0	1	0	0	0	AC3	AC2	AC1	AC0	Set GDRAM address to address counter ( AC ) First set vertical address and the horizontal address by consecutive writing Vertical address range AC5...AC0 Horizontal address range AC3...AC0	72 us

## Initial setting(Register flag) (RE=0: basic instruction)

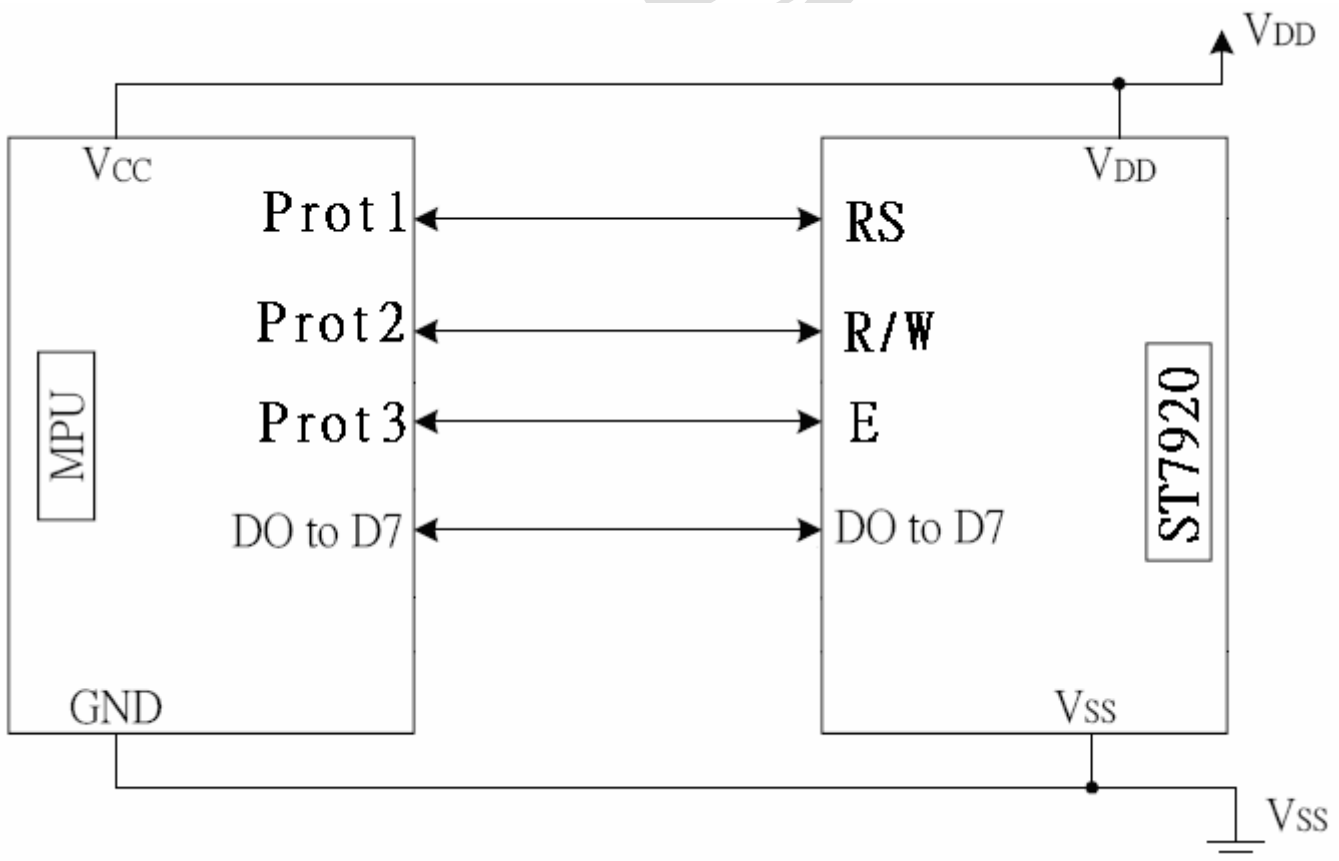
Inst.	code										Description	
	RS	RW	DB7	DB6	DB5	DB4	DB3	DB2	DB1	DB0		
ENTRY MODE SET	0	0	0	0	0	0	0	0	1	I/D	S	Cursor move to right ,DDRAM address counter ( AC ) plus 1
										1	0	
DISPLAY STATUS	0	0	0	0	0	0	0	1	D	C	B	Display, cursor and blink ALL OFF
									0	0	0	
CURSOR DISPLAY SHIFT	0	0	0	0	0	1	S/C	R/L	X	X		No cursor or display shift operation
							X	X				
FUNCTION SET	0	0	0	0	1	DL	X	0	RE	X	X	8 BIT MPU interface , basic instruction set
					1			0				



**Initial setting(Register flag) (RE=1: extended instruction set)**

Inst.	code										description	
	RS	RW	DB7	DB6	DB5	DB4	DB3	DB2	DB1	DB0		
SCROLL OR RAM ADDR. SELECT	0	0	0	0	0	0	0	0	1	SR	Allow IRAMaddress or set CGRAM address	
										0		
REVERSE	0	0	0	0	0	0	0	1	R1	R0	Begin with normal and toggle to reverse	
									0	0		
EXTENDED FUNCTION SET	0	0	0	0	1	DL	X	1	RE	G	0	Graphic display OFF
										0		

## 11. Circuit Block Diagram

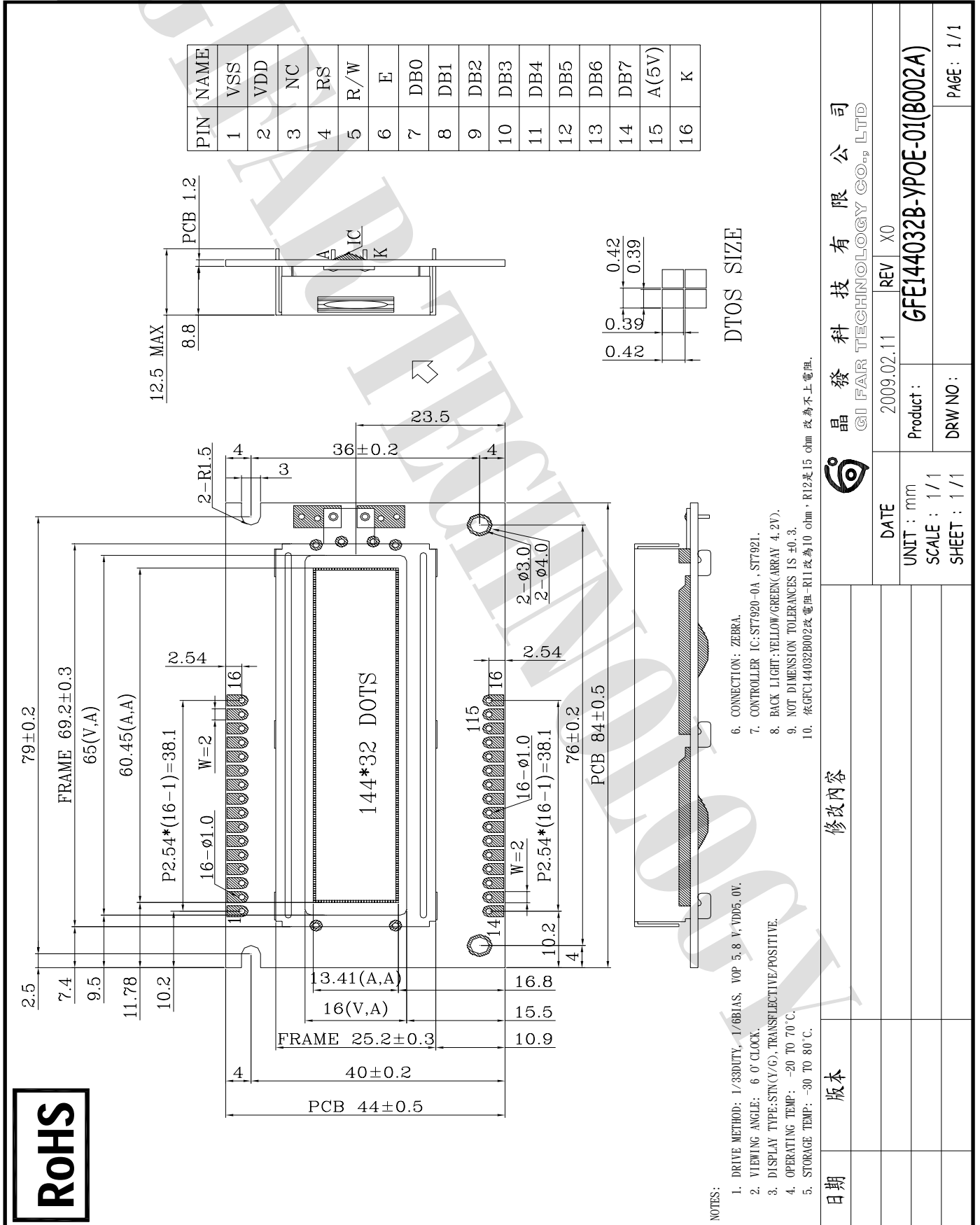




# 晶發科技有限公司 GI FAR TECHNOLOGY CO., LTD

No. 11, Lane 249, Sec. 2, Chung Shan Rd., Shulin City, Taipei Hsien, Taiwan, R.O.C.

## 12. LCM Dimension







### 13. Font Code Table

#### ST7920-0A

	0	1	2	3	4	5	6	7	8	9	A	B	C	D	E	F
00		☺	☹	♥	♦	♠	♣	•	◐	◑	♂	♀	♂	♀	♂	♀
10	▶	◀	↑	!!	¶	§	_	‡	↑	↓	→	←	└	↕	▲	▼
20	!	"	#	\$	%	&	'	(	)	*	+	,	-	.	/	
30	0	1	2	3	4	5	6	7	8	9	:	;	<	=	>	?
40	@	A	B	C	D	E	F	G	H	I	J	K	L	M	N	O
50	P	Q	R	S	T	U	V	W	X	Y	Z	[	\	]	^	_
60	`	a	b	c	d	e	f	g	h	i	j	k	l	m	n	o
70	p	q	r	s	t	u	v	w	x	y	z	{		}	~	Δ







# 晶發科技有限公司

## GI FAR TECHNOLOGY CO.,LTD

No. 11, Lane 249, Sec. 2, Chung Shan Rd., Shulin City, Taipei Hsien, Taiwan, R.O.C.

### ST7920-0A

	0	1	2	3	4	5	6	7	8	9	A	B	C	D	E	F		0	1	2	3	4	5	6	7	8	9	A	B	C	D	E	F		
A140	,	\	o	.	.	:	:	?	!	:	...	,	\	.		A440	一	乙	丁	七	乃	九	了	二	人	儿	入	八	几	刀	刁	力			
A150	*	:	:	?	!		-		-		}	}	}	}	}	A450	匕	十	卜	又	三	下	丈	上	丫	丸	凡	久	么	也	乞	于			
A160	}	}	}	}	}	}	}	}	}	}	}	}	}	}	}	A460	亡	兀	刃	勺	千	又	口	土	士	夕	大	女	子	子	了	寸			
A170	}	}	}	}	}	}	}	}	}	}	}	}	}	}	}	A470	小	尤	尸	山	川	工	己	己	巳	巾	干	井	弋	弓	才				
A1A0	{	}	{	}	{	}	{	}	{	}	{	}	{	}	{	A4A0	丑	丐	不	中	丰	丹	之	尹	予	云	井	互	五	亢	仁				
A1B0	*	§	”	○	●	△	▲	◎	☆	★	◇	◆	□	■	▽	A4B0	什	什	仆	仇	仍	今	介	仄	元	允	内	六	夸	公	冗	凶			
A1C0	⊕	%											#	&	*	A4C0	分	切	刈	勾	勾	勿	化	匹	午	升	卅	卞	厄	友	及	反			
A1D0	-	X	÷	±	√	<	>	=	≤	≥	≠	∞	≡	≡	+	-	A4D0	壬	天	夫	太	夭	孔	少	尤	尺	屯	巴	幻	甘	弔	引	心		
A1E0	<	>	=	~	∧	∨	⊥	∠	∟	∠	log	ln	∫	∫	∫	A4E0	戈	户	手	扎	支	文	斗	斤	方	日	白	月	木	欠	止	歹			
A1F0	♀	♂	⊕	⊙	↑	↓	←	→	↖	↗	↘	↙			/	A4F0	毋	比	毛	氏	水	火	爪	父	爻	片	牙	牛	犬	王	丙				
A240	\	/	\	\$	¥	₹	₱	₪	₱	₪	₱	₪	₱	₪	₱	A540	世	丕	且	丘	主	乍	乏	乎	以	付	仔	仕	他	仗	代	令			
A250	mm	cm	km	KM	m²	mg	kg	cc	°	尅	尅	尅	尅	尅	尅	A550	仙	仞	充	兄	冉	冊	冬	凹	出	凸	刊	加	功	包	匆	北			
A260	𪛗	𪛘	𪛙	𪛚	𪛛	𪛜	𪛝	𪛞	𪛟	𪛠	𪛡	𪛢	𪛣	𪛤	𪛥	A560	匠	仵	半	卉	卡	占	卯	危	去	可	古	右	召	叮	叩	叨			
A270	𪛦	𪛧	𪛨	𪛩	𪛪	𪛫	𪛬	𪛭	𪛮	𪛯	𪛰	𪛱	𪛲	𪛳	𪛴	A570	叨	司	回	叫	另	只	史	叱	台	句	叭	叻	四	囚	外				
A2A0	𪛵	𪛶	𪛷	𪛸	𪛹	𪛺	𪛻	𪛼	𪛽	𪛾	𪛿	𪜀	𪜁	𪜂	𪜃	A5A0	央	失	奴	奶	孕	它	尼	巨	巧	左	市	布	平	幼	弁				
A2B0	1	2	3	4	5	6	7	8	9	I	II	III	IV	V	VI	VII	A5B0	弘	弗	必	戊	打	扌	扌	扌	扌	扌	扌	扌	扌	扌	扌			
A2C0	VIII	IX	X	I	II	III	X	8	±	±	±	文	十	卅	卅	A5C0	母	民	氏	永	汁	汀	汜	犯	玄	玉	瓜	瓦	甘	生	用	甩			
A2D0	B	C	D	E	F	G	H	I	J	K	L	M	N	O	P	Q	A5D0	田	由	甲	申	疋	白	皮	血	目	矛	矢	石	示	禾	穴	立		
A2E0	R	S	T	U	V	W	X	Y	Z	a	b	c	d	e	f	g	A5E0	丞	丢	兵	兵	乱	互	交	亦	亥	仿	伉	伙	伊	伙	伍	伐		
A2F0	h	i	j	k	l	m	n	o	p	q	r	s	t	u	v		A5F0	休	伏	仲	件	任	仰	低	份	企	佞	光	晃	兆	先	全			
A340	w	x	y	z	A	B	Γ	Δ	E	Z	H	Θ	I	K	Λ	M	A640	共	再	冰	列	刑	划	刎	刎	劣	匈	匡	匠	印	危	吉	吏		
A350	N	Ξ	O	Π	P	Σ	T	T	Φ	X	Ψ	Ω	α	β	γ	δ	A650	同	吊	吐	吁	时	各	向	名	合	吃	后	吃	吒	因	回	团		
A360	ε	ζ	η	θ	ι	κ	λ	μ	ν	ξ	ο	π	ρ	σ	τ	υ	A660	圳	地	在	圭	圪	圪	圪	夙	多	夷	夸	妾	妍	妃	好	她		
A370	φ	x	φ	ω	ς	ς	π	π	π	π	π	π	π	π	π	π	A670	如	灼	字	存	宇	守	宅	安	寺	尖	屹	州	帆	并	年			
A3A0	4	<	T	𪛶	𪛶	𪛶	𪛶	𪛶	𪛶	𪛶	𪛶	𪛶	𪛶	𪛶	𪛶	𪛶	A6A0	式	弛	忙	忖	戎	戎	戎	戎	扣	扛	托	收	早	旨	旬			
A3B0	^	玄	又	𪛶	𪛶	𪛶	𪛶	𪛶	𪛶	𪛶	𪛶	𪛶	𪛶	𪛶	𪛶	𪛶	A6B0	旭	曲	曳	有	朽	朴	朱	朵	次	此	死	氦	汝	汗	汗	江		
A6C0																	A6C0	池	汐	汕	污	汛	汎	汎	灰	牟	牝	百	竹	米	系	缶	羊		
A6D0																	A6D0	羽	老	考	而	耒	耳	聿	肉	肋	肌	臣	自	至	白	舌	舛		
A6E0																	A6E0	舟	艮	色	艾	虫	血	行	衣	西	阡	串	亨	位	住	佇	佗		
A6F0																	A6F0	佞	伴	佛	何	估	佐	佑	伽	伺	伸	佃	佔	似	但	佣			
A740																	A740	作	你	伯	低	伶	余	佞	佞	佞	佞	佞	佞	佞	佞	佞	佞	佞	
A750																	A750	判	利	删	刳	劫	助	努	劬	匡	即	卵	吝	吭	吞	吾	否		
A760																	A760	呎	吧	呆	呢	吴	呈	吕	君	吩	告	吹	吻	吸	吮	吵	呐		
A770																	A770	吠	吼	呀	吱	含	吟	听	匈	困	囹	圉	坊	坑	址	坳			
A7A0																	A7A0	均	坎	坂	坐	坏	圻	壮	爽	妝	妒	妨	妞	妲	妙	妖			
A7B0																	A7B0	妍	妲	妓	妊	妥	孝	孜	孚	孝	完	宋	宏	妲	局	屁	尿		
A7C0																	A7C0	尾	岐	岑	岔	炭	巫	希	序	庇	床	廷	弄	弟	彤	形	衍		
A7D0																	A7D0	役	忘	忌	志	忍	忱	快	忤	忤	戒	我	抄	抗	抖	技	扶		
A7E0																	A7E0	抉	扭	把	扼	找	批	扳	抒	扯	折	扮	投	抓	抑	技	改		
A7F0																	A7F0	攻	攸	旱	更	束	李	杏	材	村	杜	杖	杞	杉	杆	杠			



# 晶發科技有限公司

## GI FAR TECHNOLOGY CO.,LTD

No. 11, Lane 249, Sec. 2, Chung Shan Rd., Shulin City, Taipei Hsien, Taiwan, R.O.C.

	0	1	2	3	4	5	6	7	8	9	A	B	C	D	E	F		0	1	2	3	4	5	6	7	8	9	A	B	C	D	E	F		
A840	杓	亲	步	每	求	汞	沙	沁	沈	沉	沅	沛	汪	决	沐	汰	AC40	拯	括	拾	拴	挑	挂	政	故	斫	施	既	春	昭	映	味	是		
A850	沌	汨	冲	没	汽	沃	汲	汾	汴	沅	汶	沔	沔	沔	沔	沔	AC50	星	昨	昱	吟	曷	柿	染	柱	柔	某	束	架	枯	柵	柵	柯		
A860	灼	灾	灸	牢	牡	牠	狄	狂	玖	甬	甫	男	甸	皂	盯	矣	AC60	柄	柑	拐	柚	查	枸	柏	柞	柳	枰	枰	抵	柞	柒	歪	殃		
A870	私	秀	秃	究	系	罕	肖	育	肝	肘	肱	肚	育	良	芒		AC70	殆	段	毒	毗	氟	泉	洋	洲	洪	流	津	洌	洱	洞	洗			
A8A0		芋	芍	见	角	言	谷	豆	豕	貝	赤	走	足	身	車	辛	ACA0		活	洽	派	洵	洛	泵	洵	洵	洵	洵	洵	洵	洵	洵			
A8B0	辰	迂	迤	迅	迄	巡	邑	邢	邪	邦	那	西	采	里	防	阮	ACB0	為	炳	炬	炯	炭	炸	炮	焰	爰	牲	牯	抵	狩	狼	狡	玷		
A8C0	阱	阪	阮	並	乖	乳	事	些	亞	享	京	佯	依	侍	佳	使	ACC0	珊	玻	玲	珍	珀	玳	甚	甬	畏	界	畎	畎	疫	疤	疥	痰		
A8D0	佬	供	例	來	侃	佰	併	侈	佩	佻	侖	佻	佻	佻	佻	佻	ACD0	疣	癸	皆	皇	皈	盈	盆	盃	盅	省	眈	相	眉	看	盾	盼		
A8E0	兒	兕	兩	具	其	典	冽	函	刻	券	刷	刺	到	刮	制	刹	ACE0	眇	矜	砂	研	砌	砍	袂	祉	祈	祇	禹	禹	科	秒	秋	穿		
A8F0	効	勁	卒	協	卓	卑	卦	卷	卸	卸	取	叔	受	味	呵		ACF0	突	竿	竿	籽	紂	紅	紀	紉	紉	約	紉	缸	美	羿	耄			
A940	咖	呖	咕	咀	呻	呖	咄	咒	咆	呼	咐	呱	啞	和	咚	呢	AD40	耐	耍	崑	耶	胖	胥	胚	胃	胃	背	胡	胛	胎	胞	胤	胝		
A950	周	咋	命	咎	固	垠	坳	坪	坳	坳	坳	坳	坳	夜	奉	奇	AD50	致	舢	芋	范	茅	苴	苛	苦	茄	若	茂	莱	苒	苗	英	茁		
A960	奈	奄	奔	妾	妻	委	妹	妮	姑	姆	姐	姍	始	姓	姊	妯	AD60	苜	苔	苑	苞	苓	苟	茆	茆	虻	虹	虻	虻	衍	衫	要	勦		
A970	妳	姒	姘	孟	孤	季	宗	定	官	宜	宙	宛	尚	屈	居		AD70	計	訂	訃	貞	負	赴	赴	赴	軍	軌	述	迦	迢	迢	迢	迢		
A9A0		屆	岷	岡	岸	岩	岫	岱	岳	帝	帝	帖	帕	帛	帛	幸	ADA0		迭	迫	迨	郊	郎	郁	郤	酋	酌	重	門	限	陋	陌			
A9B0	庚	店	府	底	庖	延	弦	弧	弩	往	征	佛	彼	忝	忠	忽	ADB0	降	面	革	韋	非	音	頁	風	飛	食	首	香	乘	毫	倍			
A9C0	念	忿	快	怔	怯	怵	怪	怕	怡	性	惺	佛	恒	或	戕		ADC0	俯	俯	倦	控	俸	倩	倖	兩	值	借	倚	倒	們	俺	偃	偃		
A9D0	房	戾	所	承	拉	拌	拄	抵	拂	抹	拒	招	披	拓	拔	拋	ADD0	倨	俱	倡	個	候	倘	俳	修	倭	倪	俾	倫	倉	兼	冤	眞		
A9E0	拈	捍	抽	押	拐	拙	拇	拍	抵	拚	抱	拘	拖	拗	拆	抬	ADE0	冢	凍	凌	淮	涸	剖	剗	剔	剛	剗	匪	卿	原	厝	雙	哨		
A9F0	拎	放	斧	於	旺	昔	易	昌	昆	昂	明	昏	昕	昊		ADF0	唐	晴	晴	晴	哥	哲	峻	哺	唔	哩	哭	員	唉	哮喘	哪				
AA40	昇	服	朋	杭	枋	枕	東	果	杳	杷	枇	枝	林	杯	杰	板	AE40	哦	唧	唇	哽	唏	圃	圃	塹	埔	埋	埃	墳	夏	套	樊	奚		
AA50	枉	松	析	杵	枚	杼	杲	杲	欣	武	歧	歿	氓	氛	泣		AE50	婆	娘	娜	娟	娛	媪	媪	媪	媪	媪	媪	媪	媪	媪	媪	媪	媪	
AA60	注	泳	沱	泌	泥	河	沽	沾	沼	波	沫	法	泓	沸	泄	油	AE60	害	家	宴	宮	宵	容	宸	射	屑	展	屐	峭	峽	峻	峪	峨		
AA70	況	沮	泗	泗	沿	治	泡	泛	泊	沫	混	泆	泆	泆		AE70	峰	島	嶽	峴	差	席	師	庫	庭	座	弱	徒	徑	徐	恙				
AAA0		炕	炎	炒	炊	炙	爬	爭	爸	版	牧	物	狀	狎	狙	狗	AEA0		恣	恥	恐	怒	恭	恩	息	悄	悟	悚	悍	悔	悌	悅	悖		
AAB0	狐	玩	玃	玃	玃	玃	玃	玃	玃	玃	玃	玃	玃	玃	玃	玃	AEB0	扇	拳	擊	拿	捎	挾	振	捕	拊	拊	拊	拊	拊	拊	拊	拊	拊	
AAC0	社	祀	祁	秉	私	空	穹	糾	罔	羌	半	者	肺	肥	肢		AEC0	挫	挨	捍	捌	效	糶	料	旁	旅	時	晉	晏	晃	晒	响	暄		
AAD0	肱	股	肱	肱	肱	肱	肱	肱	肱	肱	肱	肱	肱	肱	肱	肱	AED0	晁	晁	晁	晁	晁	晁	晁	晁	晁	晁	晁	晁	晁	晁	晁	晁	晁	晁
AAE0	芹	花	芬	芬	芯	芸	芩	芩	芩	芩	芩	芩	芩	芩	芩	芩	AEE0	桌	桑	栽	柴	柯	架	格	桃	株	桅	柱	移	桁	殊	殉	殷		
AAF0	返	近	邵	邨	邨	邨	邨	邨	邨	邨	邨	邨	邨	邨	邨	邨	AEF0	氣	氧	氮	氮	氫	氫	氫	氫	氫	氫	氫	氫	氫	氫	氫	氫	氫	
AB40	陂	隹	雨	青	非	亟	亭	亮	信	侵	侯	便	俠	俑	俏	保	AF40	湮	涉	浮	浚	浴	浩	涌	忍	浹	涅	滂	焯	烘	烤	烙			
AB50	促	侶	俘	俟	俊	俗	侮	俐	俄	係	俚	俚	俚	俚	俚	俚	AF50	烈	鳥	爹	特	狼	狹	狹	狹	狹	狹	狹	狹	狹	狹	狹	狹	狹	
AB60	胄	冠	剌	剌	削	前	刺	剌	則	勇	勉	勃	勁	匍	南	卻	AF60	畔	畝	畜	畜	留	疾	病	症	疲	瘡	瘡	瘡	瘡	瘡	瘡	瘡		
AB70	厚	叛	咬	哀	咨	哎	哉	咸	噴	咳	哇	晒	咽	咪	品		AF70	飽	益	益	益	眩	真	眠	眨	矩	砑	砑	砑	砑	砑	砑	砑		
ABA0		哄	哈	咯	咫	咱	咻	咻	咻	咻	咻	咻	咻	咻	咻	咻	AFA0		砥	砥	砥	砒	砒	砒	砒	砒	砒	砒	砒	砒	砒	砒	砒	砒	
ABB0	城	垮	垓	突	契	奏	奎	奘	姜	姘	姿	姘	姘	姘	姘	姘	AFB0	秣	秧	租	秦	秩	秘	窄	窈	站	筓	笑	粉	紡	紗	紋	紊		
ABC0	姚	姦	威	姻	孩	宣	宦	室	客	宥	封	屎	屏	屍	屋	峙	AFC0	素	索	純	紐	紕	級	紕	納	紙	紛	缺	罨	羔	翅	翁	耆		
ABD0	峒	巷	帝	帥	帶	幽	庠	度	建	弈	弭	彥	很	待	徊	律	AFD0	耘	耕	耗	耽	耽	耽	耽	耽	耽	耽	耽	耽	耽	耽	耽	耽	耽	
ABE0	徇	後	徉	怒	思	怠	急	怎	怨	恍	怡	恨	恢	恆	恃	恬	AFE0	能	脊	胼	胼	臑	臑	臑	臑	臑	臑	臑	臑	臑	臑	臑	臑	臑	
ABF0	恫	恪	恤	扁	拜	挖	按	拼	拭	持	拮	拮	拮	拮	拮	拮	AFF0	荆	茸	茸	茸	茸	茸	茸	茸	茸	茸	茸	茸	茸	茸	茸	茸	茸	茸





# 晶發科技有限公司

## GI FAR TECHNOLOGY CO.,LTD

No. 11, Lane 249, Sec. 2, Chung Shan Rd., Shulin City, Taipei Hsien, Taiwan, R.O.C.

	0	1	2	3	4	5	6	7	8	9	A	B	C	D	E	F		0	1	2	3	4	5	6	7	8	9	A	B	C	D	E	F							
B840	賭	辜	睜	睜	睜	睜	矮	碎	碰	碗	碗	碗	碗	碗	碗	碗	BC40	劇	劈	劉	劍	劍	劍	劍	劍	劍	劍	劍	劍	劍	劍	劍	劍							
B850	確	確	確	確	確	確	確	確	確	確	確	確	確	確	確	確	BC50	嘆	噴	嘶	嘯	嘯	嘯	嘯	嘯	嘯	嘯	嘯	嘯	嘯	嘯	嘯	嘯							
B860	節	筇	筇	筇	筇	筇	節	節	節	節	節	節	節	節	節	節	BC60	嬋	嬋	嬌	嬌	嬌	嬌	嬌	嬌	嬌	嬌	嬌	嬌	嬌	嬌	嬌	嬌							
B870	署	義	義	義	義	義	署	署	署	署	署	署	署	署	署	署	BC70	廚	廟	廟	廟	廟	廟	廟	廟	廟	廟	廟	廟	廟	廟	廟	廟	廟						
B8A0	腹	腹	腹	腹	腹	腹	腹	腹	腹	腹	腹	腹	腹	腹	腹	腹	BCA0	慰	慰	慰	慰	慰	慰	慰	慰	慰	慰	慰	慰	慰	慰	慰	慰	慰						
B8B0	萼	萼	萼	萼	萼	萼	萼	萼	萼	萼	萼	萼	萼	萼	萼	萼	BCB0	攀	攀	攀	攀	攀	攀	攀	攀	攀	攀	攀	攀	攀	攀	攀	攀	攀						
B8C0	蛻	蛻	蛻	蛻	蛻	蛻	蛻	蛻	蛻	蛻	蛻	蛻	蛻	蛻	蛻	蛻	BCC0	擺	擺	擺	擺	擺	擺	擺	擺	擺	擺	擺	擺	擺	擺	擺	擺	擺						
B8D0	覘	覘	覘	覘	覘	覘	覘	覘	覘	覘	覘	覘	覘	覘	覘	覘	BCE0	標	標	標	標	標	標	標	標	標	標	標	標	標	標	標	標	標						
B8E0	註	註	註	註	註	註	註	註	註	註	註	註	註	註	註	註	BCE0	撞	撞	撞	撞	撞	撞	撞	撞	撞	撞	撞	撞	撞	撞	撞	撞	撞						
B8F0	賅	賅	賅	賅	賅	賅	賅	賅	賅	賅	賅	賅	賅	賅	賅	賅	BCF0	騰	騰	騰	騰	騰	騰	騰	騰	騰	騰	騰	騰	騰	騰	騰	騰	騰						
B940	辟	農	運	遊	道	遂	達	逼	逼	逼	逼	逼	逼	逼	逼	逼	BD40	瑾	瑾	瑾	瑾	瑾	瑾	瑾	瑾	瑾	瑾	瑾	瑾	瑾	瑾	瑾	瑾	瑾						
B950	遁	鄒	鄒	鄒	鄒	鄒	鄒	鄒	鄒	鄒	鄒	鄒	鄒	鄒	鄒	鄒	BD50	瞑	瞑	瞑	瞑	瞑	瞑	瞑	瞑	瞑	瞑	瞑	瞑	瞑	瞑	瞑	瞑	瞑						
B960	鉞	鉞	鉞	鉞	鉞	鉞	鉞	鉞	鉞	鉞	鉞	鉞	鉞	鉞	鉞	鉞	BD60	窳	窳	窳	窳	窳	窳	窳	窳	窳	窳	窳	窳	窳	窳	窳	窳	窳	窳					
B970	雷	雷	雷	雷	雷	雷	雷	雷	雷	雷	雷	雷	雷	雷	雷	雷	BD70	緘	緘	緘	緘	緘	緘	緘	緘	緘	緘	緘	緘	緘	緘	緘	緘	緘	緘					
B9A0	飽	飽	飽	飽	飽	飽	飽	飽	飽	飽	飽	飽	飽	飽	飽	飽	BDA0	翮	翮	翮	翮	翮	翮	翮	翮	翮	翮	翮	翮	翮	翮	翮	翮	翮	翮					
B9B0	僭	僭	僭	僭	僭	僭	僭	僭	僭	僭	僭	僭	僭	僭	僭	僭	BDB0	蔑	蔑	蔑	蔑	蔑	蔑	蔑	蔑	蔑	蔑	蔑	蔑	蔑	蔑	蔑	蔑	蔑	蔑					
B9C0	嘛	嘛	嘛	嘛	嘛	嘛	嘛	嘛	嘛	嘛	嘛	嘛	嘛	嘛	嘛	嘛	BDC0	蝗	蝗	蝗	蝗	蝗	蝗	蝗	蝗	蝗	蝗	蝗	蝗	蝗	蝗	蝗	蝗	蝗	蝗					
B9D0	塵	塵	塵	塵	塵	塵	塵	塵	塵	塵	塵	塵	塵	塵	塵	塵	BDD0	請	請	請	請	請	請	請	請	請	請	請	請	請	請	請	請	請	請					
B9E0	嫩	嫩	嫩	嫩	嫩	嫩	嫩	嫩	嫩	嫩	嫩	嫩	嫩	嫩	嫩	嫩	BDE0	賞	賞	賞	賞	賞	賞	賞	賞	賞	賞	賞	賞	賞	賞	賞	賞	賞	賞					
B9F0	屨	屨	屨	屨	屨	屨	屨	屨	屨	屨	屨	屨	屨	屨	屨	屨	BDF0	踢	踢	踢	踢	踢	踢	踢	踢	踢	踢	踢	踢	踢	踢	踢	踢	踢	踢					
BA40	愿	愿	愿	愿	愿	愿	愿	愿	愿	愿	愿	愿	愿	愿	愿	愿	BE40	輓	輓	輓	輓	輓	輓	輓	輓	輓	輓	輓	輓	輓	輓	輓	輓	輓	輓					
BA50	摺	摺	摺	摺	摺	摺	摺	摺	摺	摺	摺	摺	摺	摺	摺	摺	BE50	銷	銷	銷	銷	銷	銷	銷	銷	銷	銷	銷	銷	銷	銷	銷	銷	銷	銷					
BA60	搞	搞	搞	搞	搞	搞	搞	搞	搞	搞	搞	搞	搞	搞	搞	搞	BE60	霉	霉	霉	霉	霉	霉	霉	霉	霉	霉	霉	霉	霉	霉	霉	霉	霉	霉	霉				
BA70	歎	歎	歎	歎	歎	歎	歎	歎	歎	歎	歎	歎	歎	歎	歎	歎	BE70	駛	駛	駛	駛	駛	駛	駛	駛	駛	駛	駛	駛	駛	駛	駛	駛	駛	駛	駛				
BAA0	滿	滿	滿	滿	滿	滿	滿	滿	滿	滿	滿	滿	滿	滿	滿	滿	BEA0	駛	駛	駛	駛	駛	駛	駛	駛	駛	駛	駛	駛	駛	駛	駛	駛	駛	駛	駛				
BAB0	滌	滌	滌	滌	滌	滌	滌	滌	滌	滌	滌	滌	滌	滌	滌	滌	BEB0	剝	剝	剝	剝	剝	剝	剝	剝	剝	剝	剝	剝	剝	剝	剝	剝	剝	剝	剝	剝			
BAC0	瑰	瑰	瑰	瑰	瑰	瑰	瑰	瑰	瑰	瑰	瑰	瑰	瑰	瑰	瑰	瑰	BEC0	壁	壁	壁	壁	壁	壁	壁	壁	壁	壁	壁	壁	壁	壁	壁	壁	壁	壁	壁	壁			
BAD0	碟	碟	碟	碟	碟	碟	碟	碟	碟	碟	碟	碟	碟	碟	碟	碟	BED0	憶	憶	憶	憶	憶	憶	憶	憶	憶	憶	憶	憶	憶	憶	憶	憶	憶	憶	憶	憶			
BAE0	筭	筭	筭	筭	筭	筭	筭	筭	筭	筭	筭	筭	筭	筭	筭	筭	BEE0	擒	擒	擒	擒	擒	擒	擒	擒	擒	擒	擒	擒	擒	擒	擒	擒	擒	擒	擒	擒	擒		
BAF0	綾	綾	綾	綾	綾	綾	綾	綾	綾	綾	綾	綾	綾	綾	綾	綾	BEF0	樹	樹	樹	樹	樹	樹	樹	樹	樹	樹	樹	樹	樹	樹	樹	樹	樹	樹	樹	樹	樹		
BB40	罰	罰	罰	罰	罰	罰	罰	罰	罰	罰	罰	罰	罰	罰	罰	罰	BF40	濃	濃	濃	濃	濃	濃	濃	濃	濃	濃	濃	濃	濃	濃	濃	濃	濃	濃	濃	濃			
BB50	與	與	與	與	與	與	與	與	與	與	與	與	與	與	與	與	BF50	燕	燕	燕	燕	燕	燕	燕	燕	燕	燕	燕	燕	燕	燕	燕	燕	燕	燕	燕	燕	燕		
BB60	菟	菟	菟	菟	菟	菟	菟	菟	菟	菟	菟	菟	菟	菟	菟	菟	BF60	瘡	瘡	瘡	瘡	瘡	瘡	瘡	瘡	瘡	瘡	瘡	瘡	瘡	瘡	瘡	瘡	瘡	瘡	瘡	瘡	瘡		
BB70	裴	裴	裴	裴	裴	裴	裴	裴	裴	裴	裴	裴	裴	裴	裴	裴	BF70	穆	穆	穆	穆	穆	穆	穆	穆	穆	穆	穆	穆	穆	穆	穆	穆	穆	穆	穆	穆	穆	穆	
BBA0	說	說	說	說	說	說	說	說	說	說	說	說	說	說	說	說	BFA0	謙	謙	謙	謙	謙	謙	謙	謙	謙	謙	謙	謙	謙	謙	謙	謙	謙	謙	謙	謙	謙	謙	
BBB0	趕	趕	趕	趕	趕	趕	趕	趕	趕	趕	趕	趕	趕	趕	趕	趕	BFB0	膩	膩	膩	膩	膩	膩	膩	膩	膩	膩	膩	膩	膩	膩	膩	膩	膩	膩	膩	膩	膩	膩	
BBC0	鄙	鄙	鄙	鄙	鄙	鄙	鄙	鄙	鄙	鄙	鄙	鄙	鄙	鄙	鄙	鄙	BFC0	螃	螃	螃	螃	螃	螃	螃	螃	螃	螃	螃	螃	螃	螃	螃	螃	螃	螃	螃	螃	螃	螃	螃
BBD0	銜	銜	銜	銜	銜	銜	銜	銜	銜	銜	銜	銜	銜	銜	銜	銜	BFD0	諱	諱	諱	諱	諱	諱	諱	諱	諱	諱	諱	諱	諱	諱	諱	諱	諱	諱	諱	諱	諱	諱	諱
BBE0	韶	韶	韶	韶	韶	韶	韶	韶	韶	韶	韶	韶	韶	韶	韶	韶	BFE0	賴	賴	賴	賴	賴	賴	賴	賴	賴	賴	賴	賴	賴	賴	賴	賴	賴	賴	賴	賴	賴	賴	賴
BBF0	焉	焉	焉	焉	焉	焉	焉	焉	焉	焉	焉	焉	焉	焉	焉	焉	BFF0	遲	遲	遲	遲	遲	遲	遲	遲	遲	遲	遲	遲	遲	遲	遲	遲	遲	遲	遲	遲	遲	遲	遲





# 晶發科技有限公司

## GI FAR TECHNOLOGY CO.,LTD

No. 11, Lane 249, Sec. 2, Chung Shan Rd., Shulin City, Taipei Hsien, Taiwan, R.O.C.

	0	1	2	3	4	5	6	7	8	9	A	B	C	D	E	F		0	1	2	3	4	5	6	7	8	9	A	B	C	D	E	F
C040	銚	錦	錡	錕	錙	閻	隧	隨	險	雕	雲	霽	霖	霍	寬	C440	願	顛	醜	餽	饒	饒	驚	騙	鬚	鯨	鯨	鯨	鯨	鸚	鸚	鸚	鸚
C050	霏	靛	靜	靛	靛	頰	頰	頰	頰	頰	頰	頰	頰	頰	頰	C450	鵬	麒	麗	麗	麗	勸	龍	嚙	嚙	嚙	嚙	嚙	嚙	嚙	嚙	嚙	
C060	飴	飴	駭	駭	駭	駭	駭	駭	駭	駭	駭	駭	駭	駭	駭	C460	嶠	懸	懺	懺	懺	懺	懺	懺	懺	懺	懺	懺	懺	懺	懺	懺	
C070	鴛	默	黔	龍	龜	優	借	備	儲	勵	噤	噤	噤	噤	噤	C470	嶺	嶺	嶺	嶺	嶺	嶺	嶺	嶺	嶺	嶺	嶺	嶺	嶺	嶺	嶺	嶺	
C0A0		噫	噫	噫	噫	噫	噫	噫	噫	噫	噫	噫	噫	噫	噫	C4A0		慕	罌	耀	臚	艦	藻	諄	諄	諄	諄	諄	諄	諄	諄	諄	
C0B0	幫	彌	微	應	懂	懇	懋	戲	載	擊	擊	擊	擊	擊	擊	C4B0	濫	覺	觸	議	警	警	譯	課	諳	贏	賄	賄	賄	賄	賄		
C0C0	擬	擱	擱	擱	擱	擱	擱	擱	擱	擱	擱	擱	擱	擱	擱	C4C0	釋	鐘	鏡	鑄	鑄	鑄	鑄	鑄	鑄	鑄	鑄	鑄	鑄	鑄	鑄	鑄	
C0D0	槩	檣	檣	檣	檣	檣	檣	檣	檣	檣	檣	檣	檣	檣	檣	C4D0	鹹	麵	黨	語	語	語	語	語	語	語	語	語	語	語	語	語	
C0E0	漕	濡	濡	濡	濡	濡	濡	濡	濡	濡	濡	濡	濡	濡	濡	C4E0	悵	攝	攜	爛	爛	爛	爛	爛	爛	爛	爛	爛	爛	爛	爛	爛	
C0F0	牆	獐	獐	獐	獐	獐	獐	獐	獐	獐	獐	獐	獐	獐	獐	C4F0	藤	纏	纏	纏	纏	纏	纏	纏	纏	纏	纏	纏	纏	纏	纏	纏	
C140	眈	瞭	矯	磷	磷	磷	磷	磷	磷	磷	磷	磷	磷	磷	磷	C540	護	譽	賦	躡	躡	躡	躡	躡	躡	躡	躡	躡	躡	躡	躡	躡	
C150	敝	篠	揀	糜	模	槽	糙	紗	縮	績	繆	縷	縷	縷	縷	C550	關	霸	霹	露	響	顧	顛	顛	顛	顛	顛	顛	顛	顛	顛		
C160	總	縱	縑	繁	絳	縑	縑	縑	縑	縑	縑	縑	縑	縑	縑	C560	鯉	鯉	鯉	鯉	鯉	鯉	鯉	鯉	鯉	鯉	鯉	鯉	鯉	鯉	鯉	鯉	
C170	聯	登	臆	臆	臆	臆	臆	臆	臆	臆	臆	臆	臆	臆	臆	C570	寧	巖	巖	巖	巖	巖	巖	巖	巖	巖	巖	巖	巖	巖	巖	巖	
C1A0		薄	蕃	薛	薑	昔	著	薛	微	莞	薊	虧	蟀	蟀	蟀	C5A0		襍	龍	賴	藍	聽	臟	臾	襖	襖	襖	襖	襖	襖			
C1B0	螟	螫	螻	螺	蝮	蟋	麩	褶	襄	裡	製	覬	迷	誇	謙	C5B0	鄺	鑄	鑄	鑄	鑄	鑄	鑄	鑄	鑄	鑄	鑄	鑄	鑄	鑄	鑄	鑄	
C1C0	謊	謔	謝	膳	謔	豁	豁	幽	賺	寤	購	賸	賸	賸	賸	C5C0	鯨	鯨	鯨	鯨	鯨	鯨	鯨	鯨	鯨	鯨	鯨	鯨	鯨	鯨	鯨	鯨	
C1D0	蹈	蹊	轄	輾	輾	輾	輾	輾	輾	輾	輾	輾	輾	輾	輾	C5D0	璫	竊	箴	箴	箴	箴	箴	箴	箴	箴	箴	箴	箴	箴	箴	箴	
C1E0	醜	鍍	鍍	鍍	鍍	鍍	鍍	鍍	鍍	鍍	鍍	鍍	鍍	鍍	鍍	C5E0	鏢	鏢	鏢	鏢	鏢	鏢	鏢	鏢	鏢	鏢	鏢	鏢	鏢	鏢	鏢	鏢	
C1F0	闕	闕	闕	闕	闕	闕	闕	闕	闕	闕	闕	闕	闕	闕	闕	C5F0	衛	囁	囁	囁	囁	囁	囁	囁	囁	囁	囁	囁	囁	囁	囁	囁	
C240	駿	鮮	鮫	鮫	鮫	鮫	鮫	鮫	鮫	鮫	鮫	鮫	鮫	鮫	鮫	C640	識	豔	鞞	鞞	鞞	鞞	鞞	鞞	鞞	鞞	鞞	鞞	鞞	鞞	鞞	鞞	
C250	嚙	嚙	壘	壘	壘	壘	壘	壘	壘	壘	壘	壘	壘	壘	壘	C650	儼	監	監	監	監	監	監	監	監	監	監	監	監	監	監	監	
C260	曜	矇	檳	檳	檳	檳	檳	檳	檳	檳	檳	檳	檳	檳	檳	C660	顛	顛	顛	顛	顛	顛	顛	顛	顛	顛	顛	顛	顛	顛	顛	顛	
C270	漕	漕	漕	漕	漕	漕	漕	漕	漕	漕	漕	漕	漕	漕	漕	C670	錯	鑿	鑿	鑿	鑿	鑿	鑿	鑿	鑿	鑿	鑿	鑿	鑿	鑿	鑿	鑿	
C2A0		癒	瞿	瞿	瞿	瞿	瞿	瞿	瞿	瞿	瞿	瞿	瞿	瞿	瞿																		
C2B0	篋	管	簡	穉	穉	穉	穉	穉	穉	穉	穉	穉	穉	穉	穉																		
C2C0	臍	臍	舊	藏	薩	藍	藐	藉	董	替	葦	薦	蟻	蟬	晶	蟠																	
C2D0	覆	觀	鴈	謨	謹	謨	謨	豐	督	覺	蹕	蹕	蹕	蹕	蹕																		
C2E0	轉	輓	邏	邏	邏	邏	邏	邏	邏	邏	邏	邏	邏	邏	邏																		
C2F0	銅	鎗	鎗	閩	閩	閩	閩	離	雜	雙	雞	雞	雞	雞	雞																		
C340	鞭	龍	額	顏	題	頤	頤	颯	餽	餽	餽	餽	餽	餽																			
C350	鬆	魏	魴	魴	鯉	鯉	鯉	鯉	鯉	鯉	鯉	鯉	鯉	鯉																			
C360	嚙	壞	壘	壘	壘	壘	壘	壘	壘	壘	壘	壘	壘	壘																			
C370	檣	檣	檣	檣	檣	檣	檣	檣	檣	檣	檣	檣	檣	檣																			
C3A0		獺	壘	壘	壘	壘	壘	壘	壘	壘	壘	壘	壘	壘																			
C3B0	鯨	簽	管	籥	擊	籥	籥	籥	籥	籥	籥	籥	籥	籥																			
C3C0	藝	敷	藕	藤	蔡	諸	蟻	蠅	蠅	蟹	蟾	襦	襦	襦																			
C3D0	譜	識	證	譚	譚	譚	譚	譚	譚	譚	譚	譚	譚	譚																			
C3E0	蹴	鞞	鞞	鞞	鞞	鞞	鞞	鞞	鞞	鞞	鞞	鞞	鞞	鞞																			
C3F0	鏢	鏢	鏢	鏢	鏢	鏢	鏢	鏢	鏢	鏢	鏢	鏢	鏢	鏢																			





# 晶發科技有限公司

## GI FAR TECHNOLOGY CO.,LTD

No. 11, Lane 249, Sec. 2, Chung Shan Rd., Shulin City, Taipei Hsien, Taiwan, R.O.C.

	0	1	2	3	4	5	6	7	8	9	A	B	C	D	E	F		0	1	2	3	4	5	6	7	8	9	A	B	C	D	E	F					
C040	銚	錦	錡	錕	錙	閻	隨	隨	險	雕	雲	霑	霖	霍	寬	C440	願	顛	鰓	鯨	鯨	鯨	鯨	鯨	鯨	鯨	鯨	鯨	鯨	鯨	鯨	鯨	鯨					
C050	霏	靛	靜	靛	靛	頰	頰	頰	頰	頰	頰	頰	頰	頰	頰	C450	鵬	麒	麗	麗	麗	麗	麗	麗	麗	麗	麗	麗	麗	麗	麗	麗	麗					
C060	船	船	駢	駢	駢	駢	駢	駢	駢	駢	駢	駢	駢	駢	C460	嶠	懸	懺	懺	懺	懺	懺	懺	懺	懺	懺	懺	懺	懺	懺	懺	懺	懺					
C070	鴛	默	默	龍	龜	優	借	借	借	借	借	借	借	借	C470	癩	確	確	確	確	確	確	確	確	確	確	確	確	確	確	確	確	確	確				
C080		噫	噫	壓	壑	壑	壑	壑	壑	壑	壑	壑	壑	壑	C480		慕	慕	慕	慕	慕	慕	慕	慕	慕	慕	慕	慕	慕	慕	慕	慕	慕	慕	慕			
C090	幫	彌	微	應	懂	恨	懦	懋	戲	戴	擊	擊	擊	擊	C490	盪	覺	觸	議	警	警	譯	諛	諛	諛	諛	諛	諛	諛	諛	諛	諛	諛	諛				
C0C0	擬	擱	擱	擱	擱	擱	擱	擱	擱	擱	擱	擱	擱	擱	C4C0	釋	鐘	鏡	鑄	鑄	鑄	鑄	鑄	鑄	鑄	鑄	鑄	鑄	鑄	鑄	鑄	鑄	鑄	鑄	鑄	鑄		
C0D0	槩	檣	檣	檣	檣	檣	檣	檣	檣	檣	檣	檣	檣	檣	C4D0	鹹	麵	黨	黨	黨	黨	黨	黨	黨	黨	黨	黨	黨	黨	黨	黨	黨	黨	黨	黨	黨	黨	
C0E0	漕	濡	濡	濡	濡	濡	濡	濡	濡	濡	濡	濡	濡	濡	C4E0	愜	攝	攝	攝	攝	攝	攝	攝	攝	攝	攝	攝	攝	攝	攝	攝	攝	攝	攝	攝	攝		
C0F0	牆	淨	獲	環	環	環	環	環	環	環	環	環	環	環	C4F0	騰	緯	緯	緯	緯	緯	緯	緯	緯	緯	緯	緯	緯	緯	緯	緯	緯	緯	緯	緯	緯		
C140	眺	瞭	矯	磷	磷	磷	磷	磷	磷	磷	磷	磷	磷	磷	C540	謨	譽	賊	躍	躍	躍	躍	躍	躍	躍	躍	躍	躍	躍	躍	躍	躍	躍	躍	躍	躍		
C150	較	篠	揀	糜	模	槽	糙	縻	縻	縻	縻	縻	縻	縻	C550	闕	霸	露	露	露	露	露	露	露	露	露	露	露	露	露	露	露	露	露	露	露	露	
C160	總	縱	縲	繁	縲	縲	縲	縲	縲	縲	縲	縲	縲	縲	C560	鯉	鴛	鴛	鴛	鴛	鴛	鴛	鴛	鴛	鴛	鴛	鴛	鴛	鴛	鴛	鴛	鴛	鴛	鴛	鴛	鴛	鴛	
C170	聯	登	臆	臆	臆	臆	臆	臆	臆	臆	臆	臆	臆	臆	C570	寧	顛	顛	顛	顛	顛	顛	顛	顛	顛	顛	顛	顛	顛	顛	顛	顛	顛	顛	顛	顛	顛	
C1A0		薄	薈	薈	薈	薈	薈	薈	薈	薈	薈	薈	薈	薈	C5A0		襪	龍	龍	龍	龍	龍	龍	龍	龍	龍	龍	龍	龍	龍	龍	龍	龍	龍	龍	龍		
C1B0	蟻	螫	螫	螫	螫	螫	螫	螫	螫	螫	螫	螫	螫	螫	C5B0	鄺	鑄	鑄	鑄	鑄	鑄	鑄	鑄	鑄	鑄	鑄	鑄	鑄	鑄	鑄	鑄	鑄	鑄	鑄	鑄	鑄	鑄	
C1C0	荒	謠	謝	謠	謠	謠	謠	謠	謠	謠	謠	謠	謠	謠	C5C0	鏢	鰻	鰻	鰻	鰻	鰻	鰻	鰻	鰻	鰻	鰻	鰻	鰻	鰻	鰻	鰻	鰻	鰻	鰻	鰻	鰻	鰻	
C1D0	蹈	踐	轄	轄	轄	轄	轄	轄	轄	轄	轄	轄	轄	轄	C5D0	璫	竊	竊	竊	竊	竊	竊	竊	竊	竊	竊	竊	竊	竊	竊	竊	竊	竊	竊	竊	竊	竊	
C1E0	醜	鍍	鍍	鍍	鍍	鍍	鍍	鍍	鍍	鍍	鍍	鍍	鍍	鍍	C5E0	鏢	鏢	鏢	鏢	鏢	鏢	鏢	鏢	鏢	鏢	鏢	鏢	鏢	鏢	鏢	鏢	鏢	鏢	鏢	鏢	鏢	鏢	
C1F0	關	關	關	關	關	關	關	關	關	關	關	關	關	關	C5F0	衛	囑	囑	囑	囑	囑	囑	囑	囑	囑	囑	囑	囑	囑	囑	囑	囑	囑	囑	囑	囑	囑	
C240	駿	鮮	鮫	鮫	鮫	鮫	鮫	鮫	鮫	鮫	鮫	鮫	鮫	鮫	C640	試	豔	輟	輟	輟	輟	輟	輟	輟	輟	輟	輟	輟	輟	輟	輟	輟	輟	輟	輟	輟	輟	
C250	嚙	嚙	壘	壘	壘	壘	壘	壘	壘	壘	壘	壘	壘	壘	C650	儉	監	監	監	監	監	監	監	監	監	監	監	監	監	監	監	監	監	監	監	監	監	
C260	曜	暎	檣	檣	檣	檣	檣	檣	檣	檣	檣	檣	檣	檣	C660	顧	饒	饒	饒	饒	饒	饒	饒	饒	饒	饒	饒	饒	饒	饒	饒	饒	饒	饒	饒	饒	饒	饒
C270	濟	濺	濺	濺	濺	濺	濺	濺	濺	濺	濺	濺	濺	濺	C670	錯	鑿	鑿	鑿	鑿	鑿	鑿	鑿	鑿	鑿	鑿	鑿	鑿	鑿	鑿	鑿	鑿	鑿	鑿	鑿	鑿	鑿	
C2A0		瘡	瞿	瞿	瞿	瞿	瞿	瞿	瞿	瞿	瞿	瞿	瞿	瞿																								
C2B0	簞	簞	簞	簞	簞	簞	簞	簞	簞	簞	簞	簞	簞	簞																								
C2C0	臍	臍	臍	臍	臍	臍	臍	臍	臍	臍	臍	臍	臍	臍																								
C2D0	覆	觀	觀	觀	觀	觀	觀	觀	觀	觀	觀	觀	觀	觀																								
C2E0	轉	軸	軸	軸	軸	軸	軸	軸	軸	軸	軸	軸	軸	軸																								
C2F0	鑄	鎚	鎚	鎚	鎚	鎚	鎚	鎚	鎚	鎚	鎚	鎚	鎚	鎚																								
C340	鞭	龍	額	額	額	額	額	額	額	額	額	額	額	額																								
C350	鬆	魏	魏	魏	魏	魏	魏	魏	魏	魏	魏	魏	魏	魏																								
C360	麻	壞	壘	壘	壘	壘	壘	壘	壘	壘	壘	壘	壘	壘																								
C370	檣	檣	檣	檣	檣	檣	檣	檣	檣	檣	檣	檣	檣	檣																								
C3A0		獺	靈	靈	靈	靈	靈	靈	靈	靈	靈	靈	靈	靈																								
C3B0	簸	簽	簽	簽	簽	簽	簽	簽	簽	簽	簽	簽	簽	簽																								
C3C0	藝	藝	藝	藝	藝	藝	藝	藝	藝	藝	藝	藝	藝	藝																								
C3D0	譜	識	識	識	識	識	識	識	識	識	識	識	識	識																								
C3E0	蹴	鞞	鞞	鞞	鞞	鞞	鞞	鞞	鞞	鞞	鞞	鞞	鞞	鞞																								
C3F0	鏢	鏢	鏢	鏢	鏢	鏢	鏢	鏢	鏢	鏢	鏢	鏢	鏢	鏢																								





# 晶發科技有限公司

## GI FAR TECHNOLOGY CO.,LTD

No. 11, Lane 249, Sec. 2, Chung Shan Rd., Shulin City, Taipei Hsien, Taiwan, R.O.C.

	0	1	2	3	4	5	6	7	8	9	A	B	C	D	E	F		0	1	2	3	4	5	6	7	8	9	A	B	C	D	E	F					
C040	銚	錦	錡	錕	錮	錫	閻	隨	隨	險	雕	雲	霽	霖	霍	寬	C440	願	顛	鰓	鰓	鯨	鯨	鯨	鯨	鯨	鯨	鯨	鯨	鯨	鯨	鯨	鯨					
C050	霏	靛	靜	靛	靛	靛	頰	頰	頰	頰	頰	頰	頰	頰	頰	頰	C450	鵬	鵬	鵬	鵬	鵬	鵬	鵬	鵬	鵬	鵬	鵬	鵬	鵬	鵬	鵬	鵬					
C060	船	船	駢	駢	駢	駢	駢	駢	駢	駢	駢	駢	駢	駢	駢	駢	C460	嶠	嶠	嶠	嶠	嶠	嶠	嶠	嶠	嶠	嶠	嶠	嶠	嶠	嶠	嶠	嶠					
C070	鴛	默	默	龍	龜	優	借	借	借	借	借	借	借	借	借	借	C470	癩	癩	癩	癩	癩	癩	癩	癩	癩	癩	癩	癩	癩	癩	癩	癩	癩				
C080		噫	噫	噫	噫	噫	噫	噫	噫	噫	噫	噫	噫	噫	噫	噫	C480		慕	慕	慕	慕	慕	慕	慕	慕	慕	慕	慕	慕	慕	慕	慕	慕				
C090	幫	彌	微	應	懂	恨	懦	懋	戲	戴	擊	擊	擊	擊	擊	擊	C490	盪	盪	盪	盪	盪	盪	盪	盪	盪	盪	盪	盪	盪	盪	盪	盪	盪				
C0C0	擬	擱	擱	擱	擱	擱	擱	擱	擱	擱	擱	擱	擱	擱	擱	擱	C4C0	釋	鐘	鐘	鐘	鐘	鐘	鐘	鐘	鐘	鐘	鐘	鐘	鐘	鐘	鐘	鐘	鐘				
C0D0	槩	檣	檣	檣	檣	檣	檣	檣	檣	檣	檣	檣	檣	檣	檣	檣	C4D0	鹹	麵	麵	麵	麵	麵	麵	麵	麵	麵	麵	麵	麵	麵	麵	麵	麵	麵			
C0E0	漕	濡	濡	濡	濡	濡	濡	濡	濡	濡	濡	濡	濡	濡	濡	濡	C4E0	愜	攝	攝	攝	攝	攝	攝	攝	攝	攝	攝	攝	攝	攝	攝	攝	攝	攝			
C0F0	牆	淨	獲	環	環	環	環	環	環	環	環	環	環	環	環	環	C4F0	騰	緯	緯	緯	緯	緯	緯	緯	緯	緯	緯	緯	緯	緯	緯	緯	緯	緯			
C140	眺	瞭	矯	磷	磷	磷	磷	磷	磷	磷	磷	磷	磷	磷	磷	磷	C540	謨	譽	譽	譽	譽	譽	譽	譽	譽	譽	譽	譽	譽	譽	譽	譽	譽	譽	譽		
C150	較	篠	揀	糜	莫	模	槽	糙	紗	縮	績	繆	縷	縷	縷	縷	C550	闕	霸	霸	霸	霸	霸	霸	霸	霸	霸	霸	霸	霸	霸	霸	霸	霸	霸			
C160	總	縱	縲	繁	絳	縲	縲	縲	縲	縲	縲	縲	縲	縲	縲	縲	C560	鯢	鯢	鯢	鯢	鯢	鯢	鯢	鯢	鯢	鯢	鯢	鯢	鯢	鯢	鯢	鯢	鯢	鯢	鯢		
C170	聯	登	臆	臆	臆	臆	臆	臆	臆	臆	臆	臆	臆	臆	臆	臆	C570	學	顛	顛	顛	顛	顛	顛	顛	顛	顛	顛	顛	顛	顛	顛	顛	顛	顛	顛		
C1A0		薄	薈	薈	薈	薈	薈	薈	薈	薈	薈	薈	薈	薈	薈	薈	C5A0		襪	襪	襪	襪	襪	襪	襪	襪	襪	襪	襪	襪	襪	襪	襪	襪	襪	襪		
C1B0	蟻	螫	螫	螫	螫	螫	螫	螫	螫	螫	螫	螫	螫	螫	螫	螫	C5B0	鄺	鑄	鑄	鑄	鑄	鑄	鑄	鑄	鑄	鑄	鑄	鑄	鑄	鑄	鑄	鑄	鑄	鑄	鑄		
C1C0	謊	謔	謝	謔	謔	謔	謔	謔	謔	謔	謔	謔	謔	謔	謔	謔	C5C0	鏢	鰻	鰻	鰻	鰻	鰻	鰻	鰻	鰻	鰻	鰻	鰻	鰻	鰻	鰻	鰻	鰻	鰻	鰻		
C1D0	蹈	蹊	轄	輾	輾	輾	輾	輾	輾	輾	輾	輾	輾	輾	輾	輾	C5D0	璫	竊	竊	竊	竊	竊	竊	竊	竊	竊	竊	竊	竊	竊	竊	竊	竊	竊	竊	竊	
C1E0	醜	鍍	鍍	鍍	鍍	鍍	鍍	鍍	鍍	鍍	鍍	鍍	鍍	鍍	鍍	鍍	C5E0	鏗	鏗	鏗	鏗	鏗	鏗	鏗	鏗	鏗	鏗	鏗	鏗	鏗	鏗	鏗	鏗	鏗	鏗	鏗	鏗	
C1F0	關	關	關	關	關	關	關	關	關	關	關	關	關	關	關	關	C5F0	衛	囑	囑	囑	囑	囑	囑	囑	囑	囑	囑	囑	囑	囑	囑	囑	囑	囑	囑	囑	
C240	駿	鮮	鮫	鮫	鮫	鮫	鮫	鮫	鮫	鮫	鮫	鮫	鮫	鮫	鮫	鮫	C640	試	豔	豔	豔	豔	豔	豔	豔	豔	豔	豔	豔	豔	豔	豔	豔	豔	豔	豔		
C250	嚙	嚙	壘	壘	壘	壘	壘	壘	壘	壘	壘	壘	壘	壘	壘	壘	C650	儉	監	監	監	監	監	監	監	監	監	監	監	監	監	監	監	監	監	監		
C260	曜	朦	檣	檣	檣	檣	檣	檣	檣	檣	檣	檣	檣	檣	檣	檣	C660	顧	饒	饒	饒	饒	饒	饒	饒	饒	饒	饒	饒	饒	饒	饒	饒	饒	饒	饒	饒	
C270	濟	濺	濺	濺	濺	濺	濺	濺	濺	濺	濺	濺	濺	濺	濺	濺	C670	錯	鑿	鑿	鑿	鑿	鑿	鑿	鑿	鑿	鑿	鑿	鑿	鑿	鑿	鑿	鑿	鑿	鑿	鑿	鑿	
C2A0		瘡	瞿	瞿	瞿	瞿	瞿	瞿	瞿	瞿	瞿	瞿	瞿	瞿	瞿	瞿																						
C2B0	簞	簞	簞	簞	簞	簞	簞	簞	簞	簞	簞	簞	簞	簞	簞	簞																						
C2C0	臍	臍	臍	臍	臍	臍	臍	臍	臍	臍	臍	臍	臍	臍	臍	臍																						
C2D0	覆	觀	觀	觀	觀	觀	觀	觀	觀	觀	觀	觀	觀	觀	觀	觀																						
C2E0	轉	軸	軸	軸	軸	軸	軸	軸	軸	軸	軸	軸	軸	軸	軸	軸																						
C2F0	鑄	鎚	鎚	鎚	鎚	鎚	鎚	鎚	鎚	鎚	鎚	鎚	鎚	鎚	鎚	鎚																						
C340	鞭	龍	額	額	額	額	額	額	額	額	額	額	額	額	額	額																						
C350	鬆	魏	魏	魏	魏	魏	魏	魏	魏	魏	魏	魏	魏	魏	魏	魏																						
C360	麻	壞	壘	壘	壘	壘	壘	壘	壘	壘	壘	壘	壘	壘	壘	壘																						
C370	檣	檣	檣	檣	檣	檣	檣	檣	檣	檣	檣	檣	檣	檣	檣	檣																						
C3A0		獺	靈	靈	靈	靈	靈	靈	靈	靈	靈	靈	靈	靈	靈	靈																						
C3B0	簸	簽	簽	簽	簽	簽	簽	簽	簽	簽	簽	簽	簽	簽	簽	簽																						
C3C0	藝	藝	藝	藝	藝	藝	藝	藝	藝	藝	藝	藝	藝	藝	藝	藝																						
C3D0	譜	識	識	識	識	識	識	識	識	識	識	識	識	識	識	識																						
C3E0	蹴	鞞	鞞	鞞	鞞	鞞	鞞	鞞	鞞	鞞	鞞	鞞	鞞	鞞	鞞	鞞																						
C3F0	鏢	鏢	鏢	鏢	鏢	鏢	鏢	鏢	鏢	鏢	鏢	鏢	鏢	鏢	鏢	鏢																						



